

# BRANDON BALLENGÉE

## AUGURES D'INNOCENCE

RÉTROSPECTIVE DE 1996 À 2013

**Vernissage le dimanche 26 mai 2013, de 15h à 18h, en présence de l'artiste**  
Navette au départ de Paris. RDV Place du Châtelet, à 14h / Navette au retour de Chamarande.  
RDV Grille d'honneur, à 18h / Sans réservation, dans la limite des places disponibles.

Depuis près de vingt ans, Brandon Ballengée, à la fois artiste et biologiste, entend combler le fossé entre l'art et la science en combinant sa fascination pour le vivant aux techniques de représentation des Beaux-Arts. Sa démarche aux confins de l'art et de la biologie engendre un ensemble d'œuvres poétiques, véritables métaphores de la vie, qui éveillent nos consciences à la préciosité de l'environnement naturel qui nous entoure.

Toutes ses œuvres sont inspirées par l'étude de la biodiversité, du changement écologique et du déclin des espèces. Elles naissent de l'expérience directe du monde biologique, des amphibiens, des oiseaux, des poissons et des insectes qui évoluent en milieu naturel ou artificiel. L'artiste mène sans relâche des enquêtes de terrain participatives, aux quatre coins de monde, impliquant grand public et chercheurs de renom. À partir du fruit de ses recherches scientifiques, le bio-artiste dresse le portrait de l'état de santé de nos écosystèmes. D'un côté, il diffuse les résultats de ces expériences à la communauté scientifique, de l'autre, il les expose dans de nombreuses institutions culturelles à travers le monde. En utilisant des médium aussi divers que les spécimens chimiquement altérés, la vidéo, la photographie ou le déplacement d'écosystèmes complets dans le cadre d'installations, l'artiste déjoue les règles de l'espace muséal, environnement statique et maîtrisé, par l'implantation de structures organiques qui reflètent le chaos inhérent aux processus d'évolution et à la nature elle-même.

Nommé d'après un poème de William Blake de 1803, *Augures d'Innocence*, est la première exposition monographique de Brandon Ballengée en France. Un vaste ensemble d'œuvres retrace son parcours depuis ses débuts. Ainsi le projet *MALAMP* ou *Malformed Amphibian Project*, initié en 1996, est présenté à travers plus d'une vingtaine d'œuvres réalisées en quinze années de travaux sur les malformations des amphibiens engendrées par la pollution de leur environnement naturel. On y découvre ses plus récentes créations conçues dans les zones humides du Domaine de Chamarande lors de la résidence de l'artiste à l'été 2012. Et aussi *Reliquaries* (2001-2013), images de spécimens déformés de la taille de nouveaux nés et *Styx*, (2007-

2013), une installation sculpturale comprenant de vrais spécimens naturels de grenouilles aux multiples pattes, chimiquement altérés et préservés.

*Frameworks of Absence* (2006-2013) est un poignant témoignage de l'extinction des oiseaux. Pour réaliser ces œuvres, l'artiste a littéralement découpé les images des espèces éteintes dans d'authentiques et historiques illustrations du grand naturaliste John James Audubon (1785-1851). En hommage au travail de Charles Darwin (1809-1882), l'œuvre *A Habit of Deciding Influence* (2003-12) est une série de portraits des pigeons utilisés par Darwin pour mener des expérimentations qui alimentèrent notamment la théorie de l'*Origine des espèces*. A cela s'ajoute, des spécimens historiques empruntés au Museum National d'Histoire Naturelle de Paris et au Musée de la Chasse et de la Nature présentés dans l'installation *Apparitions* (2013).

Enfin, plusieurs nouvelles créations monumentales sont exposées dont *Prelude to the Collapse of the North Atlantic*, qui est consacrée à l'effondrement de la chaîne alimentaire et des écosystèmes marins des côtes atlantiques françaises. Cette installation fait écho aux récents travaux menés par l'artiste sur la catastrophe écologique, survenue de l'autre côté de l'Océan, dans le Golfe du Mexique, suite à l'explosion de la plate-forme pétrolière de British Petroleum, Deepwater Horizon, en 2010.

#### Commissaire associé

COAL

+ d'infos [www.projetcoal.fr](http://www.projetcoal.fr)

#### Domaine départemental de Chamarande •

Exposition Brandon Ballengée •

du 26 mai au 30 septembre 2013 •

Tous les jours de 12h-17h •

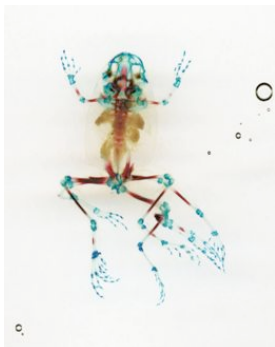
au château •

#### Biographie

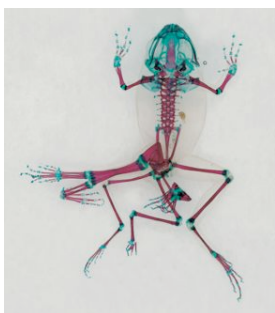
Né en 1974 (Ohio, USA), Brandon Ballengée vit et travaille à New York.

Il s'attache par son travail à associer biologie et art. En 2001, il a été nommé membre de Sigma Xi, illustre société américaine de recherche scientifique. Reconnu internationalement, il a notamment exposé à la Geumgang Nature Art Biennale de Kung Ju (Corée du Sud), aux Biennales de Venise (Italie), des arts électroniques de Perth (Australie) et de Moscou (Russie), à la Documenta (Allemagne), ainsi qu'au Yerba Buena Center for the Arts de San Francisco (USA) et au Parco d'Arte Vivente de Turin (Italie). Brandon Ballengée est représenté par les galeries Ronald Feldman à New York et Nowhere à Milan.

## VISUELS DISPONIBLES



Brandon Ballengée, *DFA 19, Io*, photo scanner d'une rainette du Pacifique éclaircie et colorée (Aptos, Californie, USA), avec la collaboration scientifique du Dr. K. Stanley Sessions et le poète KuyDelair pour le titre  
Impression chromogenic unique sur papier coloré, 121 x 93 cm  
2001 – 2008  
Courtesy de l'artiste et de la Verbeke Gallery, Anvers



Brandon Ballengée, *DFA 23, Khârôn*, photo scanner d'une rainette du Pacifique multi-membrée éclaircie et colorée (Aptos, Californie, USA), avec la collaboration scientifique du Dr. K. Stanley Sessions et le poète KuyDelair pour le titre  
Impression chromogenic unique sur papier coloré, 118 x 88 cm  
2001 – 2007  
Courtesy de l'artiste et de la Galerie Ronald Feldman Fine Arts, Inc., New-York



Brandon Ballengée, *DFA 25, Prométhéus*, photo scanner d'une rainette du Pacifique multi-membrée éclaircie et colorée (Aptos, Californie, USA), avec la collaboration scientifique du Dr. K. Stanley Sessions et le poète KuyDelair pour le titre  
Impression IRIS unique sur papier coloré, 117 x 86 cm  
2003 – 2007  
Courtesy de l'artiste et de la Galerie NOWHERE, Milan



Brandon Ballengée, *Styx* (détail), 1996 – 2013,  
Courtesy Galerie NOWHERE, Milan



Brandon Ballengée, *Styx*  
Neuf spécimens de grenouilles éclaircis et colorés, boîtes de Petri, caisson lumineux, 1996 – 2013  
Courtesy Galerie NOWHERE, Milan



Brandon Ballengée, *Collapse*, 2012  
Installation, spécimens, bocaux, dimensions variables  
Courtesy Ronald Feldman Fine Arts, New-York ©Varvara Mikushkina



Brandon Ballengée, *Un Requiem pour Flocons de neige Blessés*  
2009 - 2012

Musique originale par Ariel Benjamin et Andrew Pasco (aka Andi Diluvian). Avec la collaboration scientifique des sessions du Dr. K. Stanley, Hartwick College (USA) et David M. Green, McGill University (Canada). Photographie sous la direction de Brandon Ballengée avec Marissa Nolan, Frédérique Paquin. Post montage photographique par Brandon Ballengée. Post production vidéo : Philip Henken Gillian Wilson.

Courtesy Ronald Feldman Fine Arts, New York et Galerie NOWHERE, Milan



Brandon Ballengée, *A Habit of deciding influence : skins*, 2012

Photographie imprimée à l'encre colorée sur papier aquarelle  
78.7 cm x 58.4 cm

Courtesy Ronald Feldman Fine Arts, New-York



Brandon Ballengée, *RIP Piping Plover*, 2007

76.2 x 109.2 x 12.7 cm

Courtesy Ronald Feldman Fine Arts, New-York

©David W. Coulter

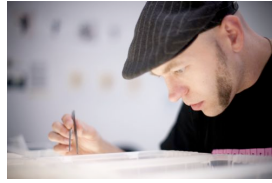


Brandon Ballengée, *lapetus*, 2013

Impressions Duratrans sur caisson lumineux à deux faces, épinochette à neuf épines (*Pungitius pungitius*) éclaircie et colorée sur charbon,  
365,8 x 121,9 cm

Courtesy Ronald Feldman Fine Arts, New-York

## ÉCO - ACTIONS



Rendez-vous le 30 juin et les 3, 7, 10 et 11 juillet de 14h à 17h au Château pour aller découvrir les amphibiens du Domaine de Chamarande avec l'artiste Brandon Ballengée

### INFORMATIONS PRATIQUES

#### DOMAINE DÉPARTEMENTAL DE CHAMARANDE

38 rue du Commandant arnoux 91730 Chamarande Contact : 01 60 82 52 01 ou 01 60 82 26 57 [chamarande@essonne.fr](mailto:chamarande@essonne.fr)

### OUVERTURE DU PARC

Avril - Mai : 9h-19h

Juin - Septembre : 9h-20h

### OUVERTURE DU CHÂTEAU ET DE L'ORANGERIE

Tous les jours, de 12h à 19h

### CANOTAGE

À partir du 12 mai / mai, tous les week-ends et les jours fériés, 14h-19h / juin, tous les mercredis, les week-ends et les jours fériés, 14h-20h / juillet et août, tous les jours, 14h-20h / septembre, tous les week-ends, 14h-20h

### ACCÈS

Situé à 30 km d'Évry et à 35 km au sud de Paris, le site est accessible par :  
RER C Gare de Chamarande, à 200 m du Domaine  
N20 entre arpajon et Étampes, sortie Étréchy-Chamarande

### TOUTES LES MANIFESTATIONS ET ACTIVITÉS SONT GRATUITES

RETROUVEZ TOUTE L'OFFRE CULTURELLE SUR [WWW.CHAMARANDE.ESSONNE.FR](http://WWW.CHAMARANDE.ESSONNE.FR)