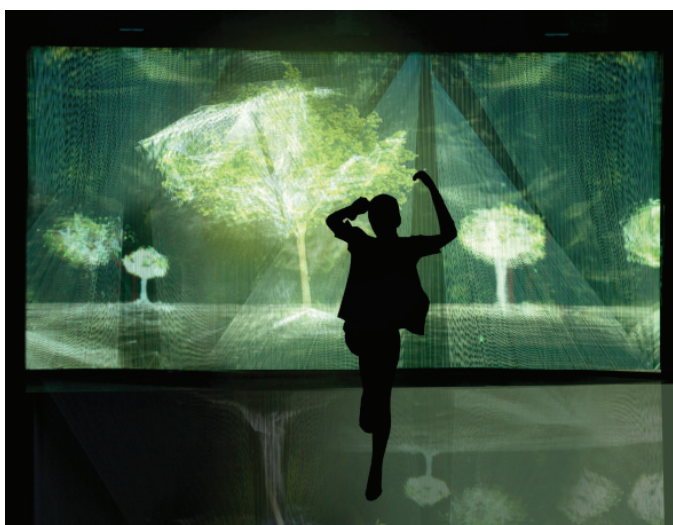


One Beat One Tree



One Beat One Tree associe nouvelles technologies et programme de reforestation. Dans un pavillon recouvert de miroirs, implanté de façon permanente dans le jardin des Tuileries, l'artiste invite les Parisiens à planter un arbre. Ce geste prend, avec l'installation interactive proposée, une dimension esthétique et symbolique qui la transforme en expérience artistique. La graine du futur arbre se manifeste sous la forme d'une lueur scintillant au rythme des battements du cœur de son semeur, grâce à un capteur, qui se transforme peu à peu en un arbre lumineux. L'arbre né virtuellement est ensuite réellement planté en Amérique latine, en Afrique ou en Asie, en partenariat avec Pur Project. Chaque « parrain » reçoit un certificat et peut suivre l'évolution de son arbre et être informé sur les conséquences effectives de son engagement.

L'artiste a pour objectif de sensibiliser les Parisiens au réchauffement climatique et à leur impact en CO2 – les arbres étant des « puits carbone » –, de les responsabiliser en les invitant à financer la plantation d'arbres, et in fine de stimuler leur rapport au vivant par un biais sensoriel. Le Parisien touche par cette expérience au « sentiment océanique » (se ressentir en unité avec l'univers), notion psychologique et spirituelle chère à Romain Rolland.

Ici, le réel et le virtuel ne sont plus opposés, mais associés au profit d'une œuvre solidaire, qui reconnecte non seulement les êtres vivants entre eux, mais aussi le Nord et le Sud dans une maïeutique poétique. Ce nouveau lieu de rendez-vous pour le bien commun est placé dans l'ancien jardin royal des Tuileries, face au Louvre, au cœur de la capitale que l'on entendra enfin battre.

Naziha Mestaoui

Née en 1975 à Bruxelles, Naziha Mestaoui vit et travaille à Paris.

Artiste et architecte, Naziha Mestaoui utilise l'espace, l'image et les technologies pour créer des expériences sensorielles et « immersives ». Elle forme avec Yacine Aït Kaci le duo Electronic Shadow, fondé en 2000, pionnier dans l'art de l'ère digitale et inventeur du videomapping, au croisement de l'espace et l'image. Les deux artistes ont participé à de nombreuses expositions de par le monde (MoMA de New York, Centre Georges-Pompidou, musée de la Photographie à Tokyo, MOCA Shanghai...).

En 2011, une exposition monographique leur a été consacrée au musée Granet d'Aix-en-Provence. Naziha Mestaoui conduit, parallèlement à Electronic Shadow, une œuvre personnelle. Elle a notamment présenté l'expérience *One Heart One Tree* – à la base du projet développé pour le Prix COAL 2014 – aux visiteurs du LH Forum en 2013 qui s'est tenu au Havre (76).

Ci-dessus et ci-dessous
One Beat One Tree, 2014.
© Naziha Mestaoui

